

Relatório Social 2025





Sumário

Apresentação	5
Mensagem dos Fundadores	6
Nossa Inovação	8
Missão, Visão e Valores	9
Nossa Atuação	11
O que fazemos?	12
Governança e Transparência	14
Impacto Social e ODS	18
Transformando Vidas	20
Eixos de atuação	22
Atendimento Multidisciplinar	24
Acolhimento e Orientação Familiar	27
Formação docente	29
Conheça a Júlia	32
Conheça a Prof. Adriana	33
Investimento Social e Parcerias	34
Reconhecimentos	38
Apoiadores e Patrocinadores	39
Construindo Futuros, Juntos	40
Seja Amigo You.Up	41



**2025 foi o ano
de consolidar e
materializar nossa
principal crença:
“Aprender é
para todos!”.**

Apresentação

Com imenso orgulho e propósito, apresentamos a 3ª Edição do Relatório Social do Instituto You.up.

Em apenas quatro anos de atuação já atendemos diretamente mais de 900 crianças e adolescentes de Joinville com dificuldades e transtornos de aprendizagem e promovemos a formação docente de mais de 3 mil educadores, oferecendo conhecimentos teóricos e práticos que apoiam o fazer pedagógico na escola.

Este relatório celebra as histórias por trás desses resultados – as conquistas das crianças, o fortalecimento das famílias e a dedicação dos educadores.

Agradecemos a todos os parceiros e colaboradores que tornam essa jornada possível e reafirmamos nosso compromisso com um futuro em que cada criança e adolescente tenha a oportunidade de desenvolver seu potencial máximo, independentemente de suas necessidades diferenciadas no aprender.

Mensagem dos Fundadores

O Instituto You.up acredita que a educação é o motor para a autonomia e o desenvolvimento de todo o ser humano.

Uma sociedade só se desenvolve plenamente quando todos os seus membros têm a oportunidade de contribuir com seu potencial. E essa oportunidade começa com uma educação que não deixa ninguém para trás.

Observamos, de forma objetiva, que crianças e adolescentes com dificuldades e transtornos de aprendizagem, como a Dislexia, Discalculia e outros transtornos do neurodesenvolvimento como o Transtorno do Déficit de Atenção e Hiperatividade (TDAH), frequentemente encontram barreiras para aprender e se desenvolver. Essas barreiras, quando não superadas, limitam não apenas seu desempenho escolar, mas seu futuro profissional, sua independência econômica e, conseqüentemente, sua capacidade de participação social plena.

Nosso trabalho, portanto, parte de uma lógica clara: investir em educação é investir no capital humano e no desenvolvimento estrutural da sociedade. A autonomia que buscamos promover em cada jovem atendido não é um fim em si mesma; é um meio fundamental para construir uma comunidade mais produtiva, inovadora e resiliente.

Quando oferecemos atendimentos especializados e acolhemos crianças, adolescentes e suas famílias, estamos entregando mais do que apoio: proporcionamos caminhos reais para que esses estudantes superem desafios que afetam profundamente suas vidas e o bem-estar de suas famílias.

Ao promovermos formação para professores, estamos investindo diretamente naqueles que fazem a aprendizagem acontecer, e ainda, fortalecendo o sistema educacional como um todo, tornando-o mais eficaz para todos os alunos.

Cada jovem que com o nosso apoio domina estratégias para lidar com suas dificuldades, recupera a autoconfiança e melhora o seu desempenho acadêmico. Com isso, terá mais chances de ser um adulto capaz de gerir sua própria vida, tomar decisões e contribuir para a economia e a cultura de nossa cidade.

O futuro que construímos diariamente é aquele em que diferenças cognitivas não são fontes de exclusão, mas de diversidade de pensamento e habilidades. Uma sociedade que respeita e integra todas as formas de aprender é uma sociedade mais justa, mais forte, competitiva e preparada para os desafios complexos do nosso tempo.

Continuaremos nosso trabalho com foco nesse impacto mensurável: mais autonomia individual para um desenvolvimento coletivo mais robusto. Convidamos você a analisar nossos resultados e a somar esforços nesta causa estratégica de **Transformar o hoje e sonhar com o amanhã.**

**Vanessa Doubrawa Bertani e
Guilherme Fessel Bertani,**
Fundadores do Instituto You.up

Nossa Inovação

O Instituto You.up, influenciado pelo modelo de negócio “start up” no qual uma solução social pode ser inovadora e escalável, consolidou uma rede com mais de cinquenta parceiros de diferentes especialidades e altamente qualificados, que atendem os nossos beneficiários.

Nossa rede conta com médicos neurologistas, psiquiatras, otorrinolaringologistas, ortodontistas, oftalmologistas e ainda, psicólogos, neuropsicólogos, fonoaudiólogos, terapeutas ocupacionais, psicopedagogos entre outras especialidades necessárias ao tratamento de crianças e adolescentes com dificuldades e transtornos de aprendizagem. Muitos profissionais dedicam seu conhecimento e experiência de forma voluntária ou com parceria em prol da missão do Instituto You.up.

Avaliações, exames e atendimentos multidisciplinares, cujo acesso é limitado ou nulo nos serviços públicos ou ainda, com alto custo na rede privada, o Instituto oferece gratuitamente às famílias, encurtando a distância entre a necessidade do público alvo e oportunidade para desenvolvimento e melhoria da condição de aprendizagem.



Missão, Visão e Valores

NOSSA MISSÃO

“Ser impulso para educação e autonomia de crianças e adolescentes com dificuldades e transtornos de aprendizagem, acolher e orientar seus familiares e promover a formação para a comunidade escolar.”

NOSSA VISÃO

“Ser referência em inclusão e desenvolvimento educacional, transformando vidas e ampliando as oportunidades para as novas gerações.”

NOSSOS VALORES

EMPATIA

Compreender a realidade do outro.

CIDADANIA

Agir para o bem da nação com civilidade.

MERITOCRACIA

Dedicar esforço nas conquistas.

CRIATIVIDADE

Inovar nas soluções.

COMPROMETIMENTO

Envolvimento e lealdade com o Instituto You.up.

SUSTENTABILIDADE

Visão de longo prazo favorecendo a perenidade.

EQUIDADE

Condições justas e imparciais para todos.

TRANSPARÊNCIA

Honestidade que gera confiança.

AGILIDADE

Agir com assertividade no tempo certo.

PROATIVIDADE

Antecipar e agir na prevenção dos desafios.



Nossa atuação

TRANSTORNOS ATENDIDOS

- **Público-alvo:** crianças e adolescentes com dificuldades e transtornos de aprendizagem
- **Idade:** de 6 a 17 anos e 11 meses
- **Formação educacional:** estudantes de escolas públicas ou bolsistas 100% em escolas particulares
- **Faixa de renda familiar:** até 4 salários mínimos
- **Localidade:** residentes em Joinville



TDAH
Transtorno do Déficit de Atenção e Hiperatividade



DISLEXIA
Dificuldade na leitura.



DISPRAXIA
Dificuldade na fala, equilíbrio.



DISCALCULIA
Dificuldade em cálculos.



DISORTOGRAFIA
Déficit na capacidade de compôr textos



TPAC
Dificuldade em interpretar e processar os sons

O que fazemos?



ATENDIMENTO MULTIDISCIPLINAR ESPECIALIZADO

Atendimento personalizado realizado por nossa Rede de mais de 50 parceiros, entre eles: médicos, psicopedagogos, psicólogos, fonoaudiólogos e outros.



ACOLHIMENTO E ORIENTAÇÃO FAMILIAR

Acolhimento, orientação e acompanhamento das famílias realizado por nossa equipe de assistentes sociais



FORMAÇÃO DOCENTE

Promovemos formação docentes para escolas públicas e privadas, com conteúdos programáticos personalizados.



SIMPÓSIO YOU.UP

Evento presencial e online realizado anualmente que aborda temáticas que englobam a aprendizagem e seus transtornos.



GRUPOS DO PEI (PROGRAMA DE ENRIQUECIMENTO INSTRUMENTAL) E A LÓGICA DO PENSAR

Atendimentos psicopedagógicos em grupo, realizados em escolas públicas de Joinville.



Governança e Transparência

Instituto You.up | Gestão
responsável para maximizar
o impacto social



ESTRUTURA DE GOVERNANÇA

O Instituto You.up opera com uma governança robusta que integra níveis estratégicos, executivos e fiscalizadores:

Diretoria Executiva: Responsável pela gestão diária, assegurando o alinhamento entre operação e estratégia.

Conselho Consultivo: Com membros de destaque nacional em Educação e Terceiro Setor, reúnem-se bimestralmente para orientação estratégica e avaliação de metas.

Conselho Fiscal: Quatro profissionais independentes fiscalizam mensalmente todas as movimentações financeiras, garantindo legalidade e aplicação correta dos recursos.

TRANSPARÊNCIA ATIVA

A transparência é um compromisso público fundamental:

Auditoria Independente Anual: realizada por empresa externa.

Aba da Transparência no site oficial, com acesso público completo a:

- Relatório de Auditoria e Demonstrações Financeiras
- Estatuto Social e Relatórios de Atividades
- Compromissos com a agenda 2030 pelo Movimento ODS-SC

Para acessar todos os documentos detalhados, acesse:
www.institutoyouup.org.br/transparencia

OPERAÇÃO COM FOCO EM IMPACTO

Nossa estrutura é projetada para excelência e resultados:

Equipe Interna (9 profissionais), dividida em núcleo técnico, administrativo-operacional e rede de parceiros:

Núcleo Técnico

Composto por gestora técnica, psicopedagogas e assistentes sociais.

Atividades:

Planejamento, coordenação e execução de ações formativas voltadas à comunidade escolar;
Acompanhamento sistemático dos casos atendidos;
Articulação com a rede de parceiros institucionais;
Monitoramento da qualidade dos serviços prestados e dos resultados alcançados;
Acolhimento, orientação e acompanhamento das famílias ao longo de todo o percurso de atendimento.

Núcleo Administrativo-Operacional

Composto por gestora de projetos e assistentes administrativos.

Atividades:

Gestão dos processos financeiros e administrativos;
Organização e controle das rotinas administrativas;
Apoio operacional às atividades da equipe técnica;
Suporte à execução das ações institucionais;
Contribuição para a eficiência e a sustentabilidade da operação.

Rede de Parceiros

Mais de 50 profissionais parceiros — entre psicopedagogos, psicólogos, fonoaudiólogos, neuropediatras, terapeutas ocupacionais, entre outras especialidades — realizam atendimentos de caráter multidisciplinar, orientados por protocolos institucionais, assegurando a qualidade e a integralidade do cuidado ofertado.



Esta estrutura integrada de governança qualificada, transparência radical e operação focada em excelência forma um ecossistema de gestão responsável.

É o alicerce que nos permite afirmar que cada recurso investido no Instituto You.up é aplicado com máxima eficiência e convertido em oportunidades reais de desenvolvimento, aprendizagem e autonomia para crianças, adolescentes, famílias e comunidade escolar de Joinville.

Impacto Social e ODS

Desde 2022, o Instituto You.up integra o movimento de signatários dos Objetivos de Desenvolvimento Sustentável (ODS) da ONU, reforçando nosso alinhamento estratégico com a Agenda 2030. Cada ação nossa é um passo concreto na construção de um futuro mais justo, saudável e sustentável para todos.



ODS 3 **BOA SAÚDE E BEM-ESTAR**

Apoiamos crianças e adolescentes com dificuldades e transtornos de aprendizagem, por meio do acesso à avaliações e tratamentos multidisciplinares com foco em saúde e desenvolvimento biopsicossocial, por meio de uma rede de parceiros especialistas.

ODS 4 **EDUCAÇÃO DE QUALIDADE:**

A instituição realiza ações formativas voltadas a educadores, com foco no desenvolvimento da aprendizagem de estudantes com dificuldades e transtornos de aprendizagem. Ademais, garante o acesso gratuito a avaliações e atendimentos psicopedagógicos, bem como promove grupos de atendimento em escolas públicas, com ênfase no letramento matemático e na estimulação cognitiva.

Anualmente, promove um evento de grande porte voltado à disseminação de conhecimentos teórico-práticos, alcançando mais de 500 professores e profissionais da área da saúde, contribuindo para a qualificação das práticas educacionais.

ODS 10 **REDUÇÃO DAS DESIGUALDADES:**

Garantia de oportunidades para o público de crianças e adolescentes de escolas públicas ou bolsitas 100% de escolas particulares, que tenham dificuldades ou transtornos de aprendizagem, que estejam em situação de vulnerabilidade social. Todo este trabalho é acompanhado por nossa equipe de assistentes sociais e psicopedagogas.

ODS 17 **PARCERIAS EM PROL DAS METAS:**

O Instituto You.up fomenta a parceria entre instituições público e privadas, em prol do desenvolvimento de projetos e ações voltadas à inclusão social e garantias de direito para crianças e adolescentes neurodivergentes.

Transformando **vidas** pela educação

Nossa Missão

Atuamos como impulso para a educação e autonomia de crianças e adolescentes com dificuldades e transtornos de aprendizagem, acolhemos e orientamos seus familiares, e promovemos formação especializada para a comunidade escolar.



No Instituto You.up, cada número representa uma trajetória fortalecida e uma oportunidade ampliada. Já são mais de 930 estudantes atendidos, 30 mil atendimentos multidisciplinares e acolhimentos familiares realizados e 3.300 educadores formados, evidenciando a amplitude e a consistência do nosso impacto.

Por meio do Programa de Atendimento Multidisciplinar, dos grupos em escolas (PEI e A Lógica do Pensar), da formação docente e do acompanhamento contínuo das famílias, promovemos uma atuação integral que contribui para a melhora da aprendizagem, a redução da evasão escolar e a continuidade da jornada educacional.

Nosso trabalho também favorece o acesso a diagnósticos e tratamentos mais assertivos, a identificação precoce de dificuldades e possíveis transtornos de aprendizagem, além de fortalecer a atuação de professores com estratégias inclusivas que reafirmam que Aprender é para todos.

+930

ESTUDANTES
ATENDIDOS
DESDE 2021

+3.300

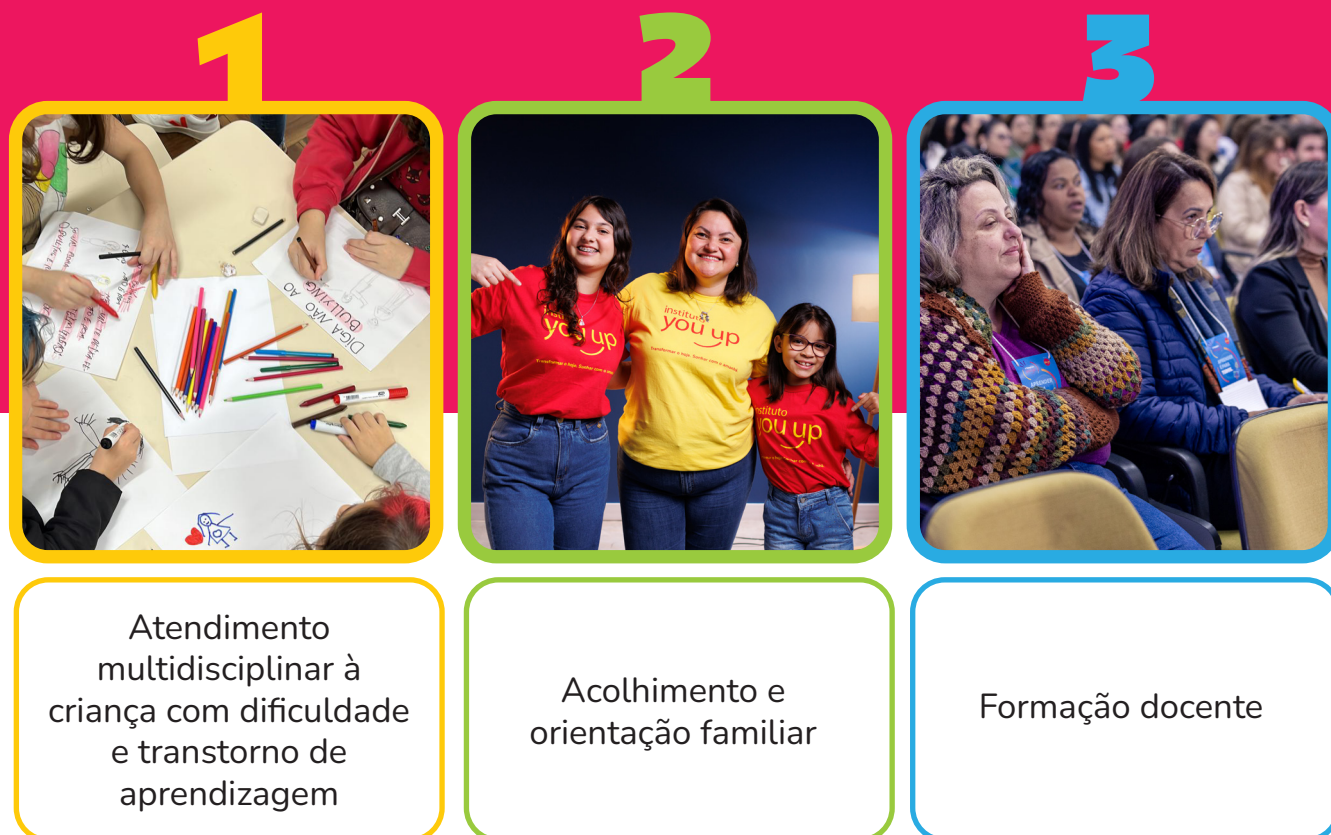
EDUCADORES
FORMADOS
DESDE 2021

+ 30 mil

ATENDIMENTOS
MULTIDISCIPLINARES
DESDE 2021

Eixos de atuação

Nossos três eixos de atuação



Atendimento multidisciplinar

Cada criança ou adolescente beneficiado pode receber até dois tratamentos de forma simultânea, assegurando uma abordagem integral - essencial para o acompanhamento de transtornos de aprendizagem.

O Instituto You.up centraliza e coordena todo o fluxo: desde a triagem e seleção dos atendidos até a elaboração e o acompanhamento de um plano de intervenção individualizado, desenvolvido em conjunto com os especialistas. Esse processo garante que cada criança ou adolescente seja atendido em suas necessidades específicas, promovendo uma evolução assertiva não apenas na aprendizagem, como na autoestima e na qualidade de vida.



O programa oferece dois modelos de intervenção, conforme a necessidade de cada criança ou adolescente:

Atendimento Individualizado

A criança/adolescente segue um plano personalizado, definido pela equipe técnica após avaliação inicial. O plano pode envolver diferentes especialidades como a psicopedagogia, fonoaudiologia, psicologia, entre outras. Definido o plano de atendimento, o estudante é direcionado para o profissional parceiro especialista e o caso é acompanhado por uma assistente social de referência e por uma psicopedagoga que apoia toda a jornada de atendimentos, junto aos parceiros. O nosso objetivo é trabalhar as necessidades específicas e potencializar habilidades de cada estudante, promovendo melhora na aprendizagem, na autoestima e na autoconfiança. Junto deste trabalho, orienta-se a família e a escola, de modo que todos os envolvidos no processo de aprendizagem estejam engajados.

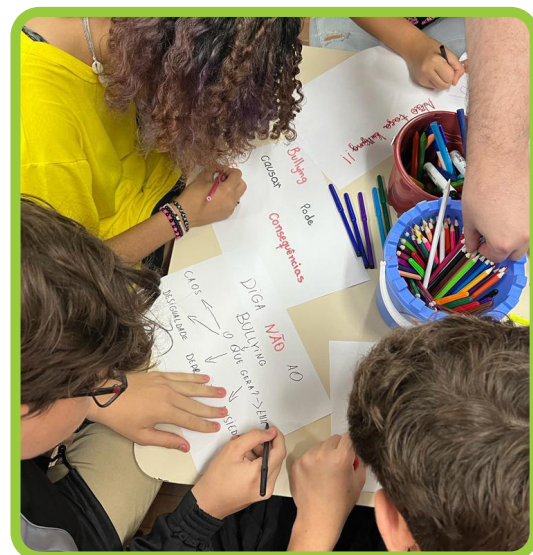


Thalita Beatriz Meyer de Lima

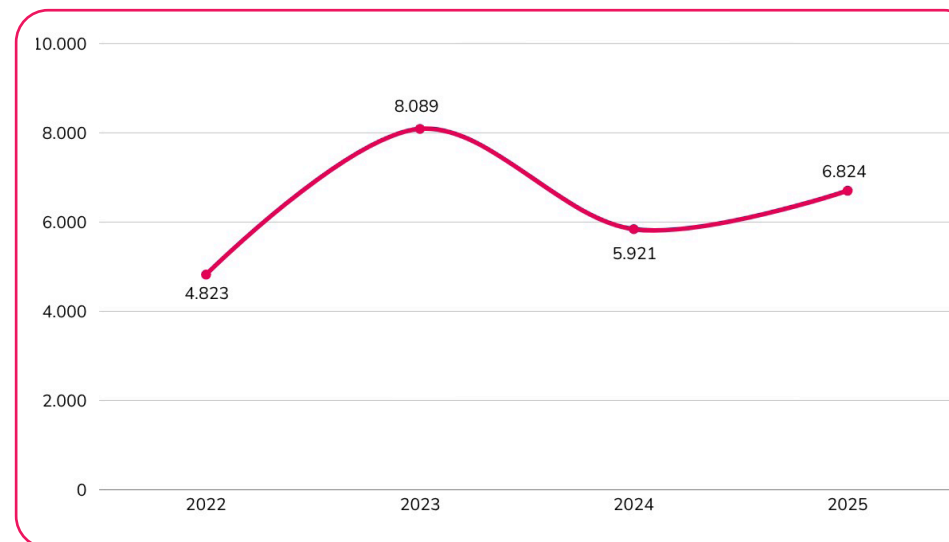
10 anos, no Instituto desde agosto de 2024.

Atendimentos em grupo

A criança/adolescente participa de atividades em grupo, como o Programa de Enriquecimento Instrumental (PEI), metodologia israelense, ou a Lógica do Pensar, focadas no desenvolvimento cognitivo/ operações mentais e no letramento matemático. Estes atendimentos são realizados nas próprias escolas, no contraturno escolar.



Entre 2022 e 2025, o Instituto You.up ampliou de forma consistente seu alcance, acumulando um número expressivo de estudantes atendidos ao longo desse período. Este resultado reflete o compromisso contínuo com o acolhimento, a identificação precoce de dificuldades e transtornos de aprendizagem e a construção de trajetórias educacionais mais inclusivas e promissoras. Os dados a seguir apresentam o consolidado de estudantes acompanhados nesses quatro anos de atuação.



Atendimento ano a ano - acumulado.

+30 mil

Total acumulado de atendimentos multidisciplinares e individualizados.

48%

Representação dos atendimentos psicopedagógicos

Em 2025, a realização de 6.824 atendimentos multidisciplinares evidencia a capacidade do projeto em suprir uma lacuna crítica: a ausência de acesso a esses serviços especializados na rede pública e a barreira econômica que impede o perfil das famílias atendidas de buscá-los na rede privada. A concentração em Psicopedagogia (48,74%) e Psicoterapia (20,93%) demonstra que o Instituto oferece justamente o acompanhamento pedagógico e emocional essencial que o sistema regular não proporciona.

A diversidade das especialidades - como Fonoaudiologia (10,96%), Terapia Ocupacional (7,17%) e Neuropediatria (3,63%), complementadas por avaliações e exames diagnósticos — reforça o caráter integral e personalizado do atendimento. Essa estrutura garante intervenção assertiva para a melhora da aprendizagem, viabiliza um suporte que fortalece a autoestima e a qualidade de vida das crianças, atendendo necessidades que, sem o projeto, permaneceriam completamente desassistidas.



*Paulo Henrique de Moares,
8 anos, no Instituto desde agosto de 2024*

Acolhimento e Orientação Familiar

A atuação do Serviço Social constitui a base humanizada e estratégica do Instituto You.up, sendo conduzida por uma equipe técnica composta por assistentes sociais. A equipe é responsável pelo primeiro contato com as famílias, realizando a triagem social e a seleção criteriosa dos beneficiários.

Este processo visa compreender a realidade socioeconômica, educacional e familiar dos estudantes, subsidiando a tomada de decisão quanto ao atendimento individualizado.

Nesta etapa, assegura-se o cumprimento dos critérios de elegibilidade estabelecidos pela instituição:

- Renda familiar de até 4 salários mínimos,
- Prejuízo escolar comprovado por relatórios pedagógicos,
- Residência em Joinville e matrícula ativa na rede pública ou como bolsista integral em escola particular.



Esse cuidado inicial assegura que o projeto alcance o público prioritário, direcionando os recursos de forma ética, equitativa e eficaz.

Após a inclusão no programa, o Serviço Social mantém o acompanhamento das crianças e adolescentes atendidos, monitorando a adesão às intervenções propostas e avaliando, em conjunto da psicopedagogia a evolução de cada caso. Esse seguimento contínuo possibilita a identificação de avanços, a reavaliação dos planos de atendimento e a consolidação de resultados relacionados à melhoria da aprendizagem e da qualidade de vida dos atendidos.

A equipe também realiza monitoramento com as famílias, promovendo orientações, encaminhamentos e articulações com a rede de proteção social, quando necessário, contribuindo para o desenvolvimento integral dos beneficiários e o fortalecimento dos vínculos familiares.

Nos encontros coletivos com pais e/ou responsáveis, são ofertadas palestras informativas e orientativas, espaços de escuta e troca de experiências, os quais fortalecem vínculos e contribuem para a construção de redes de apoio.

Em 2025, foram realizados **3.285 atendimentos** do serviço social, número que evidencia a relevância e a intensidade desse trabalho. Cada atendimento representa uma oportunidade de acolher histórias, orientar caminhos e construir, junto às famílias, estratégias que favoreçam a permanência escolar, a inclusão e a autonomia.

Essa atuação reafirma o compromisso do Instituto You.up com uma intervenção integral, em que educação, cuidado e suporte social caminham juntos para transformar trajetórias de aprendizagem em trajetórias de vida.

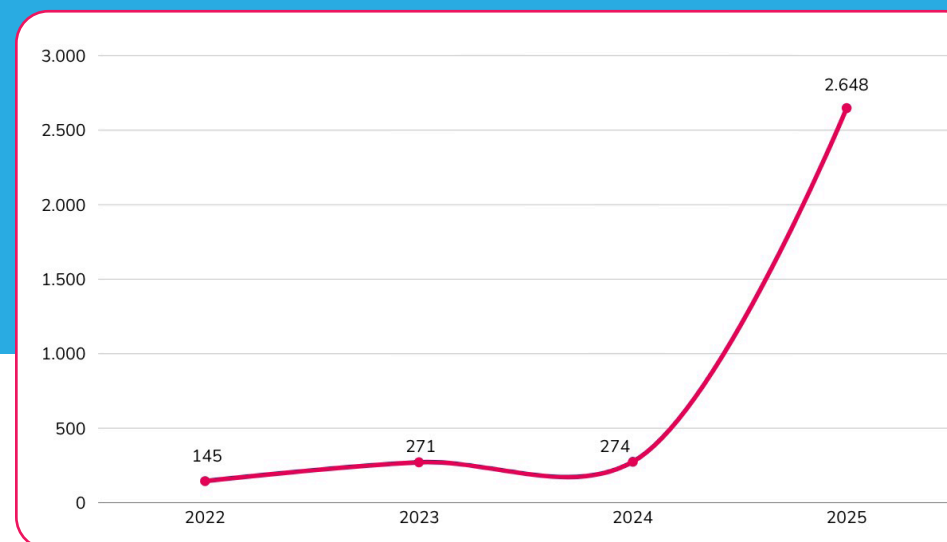


"Quando a gente tem profissionais que abraçam esta causa, fica tudo mais fácil pra gente"

Priscila, mãe da Manú

Formação docente

Ofertar formação docente é investir no efeito multiplicador mais poderoso da educação. Em 2025, mais de 3 mil profissionais de escolas públicas, privadas e de áreas da saúde foram formados pelo Instituto You.up, presencialmente e também de modo online. Essa formação vai além das técnicas: promove uma mudança de olhar, focando no potencial de cada aluno e não apenas nas dificuldades. Nossa crença é de que cada educador é agente de mudança em sua sala de aula.



Formação docente ano a ano - acumulado.

+3,3 mil
Total acumulado de profissionais capacitados pelo You.up

+ 50 mil
Estimativa de impacto indireto nos alunos de profisisonais capacitados



O 3º Simpósio You.up: referência que ultrapassa fronteiras

A força dessa missão ganha escala e visibilidade no Simpósio You.up, evento anual que se consolidou como o principal fórum educacional de Joinville e região. Com palestrantes de alto nível e programação especializada em inclusão e potencial de aprendizagem, o Simpósio atrai participantes presenciais e, através de sua modalidade online, alcança profissionais de diversos municípios catarinenses e de outros Estados do país. Essa abrangência transforma o evento em uma plataforma de disseminação de conhecimento e boas práticas, ampliando o impacto do Instituto e inspirando uma rede cada vez maior de educadores comprometidos com uma educação verdadeiramente para todos.



Disseminação de Conhecimento Blog You.Up

Como parte do compromisso do Instituto You.up com a promoção da aprendizagem, da inclusão e do acesso à informação qualificada, mantemos um blog com conteúdos voltados a pais, educadores e profissionais da saúde e da educação.

O espaço reúne materiais informativos, orientações práticas e reflexões baseadas na ciência da aprendizagem, abordando temas como dificuldades e transtornos de aprendizagem, estratégias pedagógicas inclusivas, desenvolvimento infantil, apoio às famílias e práticas de intervenção.

Por meio dessa iniciativa, ampliamos o alcance de nossa atuação para além dos atendimentos e formações presenciais, disponibilizando conhecimento acessível e confiável para a comunidade.

Convidamos você a acessar e acompanhar nossos conteúdos, fortalecendo uma rede de informação, acolhimento e formação contínua para todos que atuam no desenvolvimento de crianças e adolescentes.

Para mais informações, acesse:
<https://institutoyouup.org.br/blog/>

Conheça a **Júlia**

O Transtorno de Déficit de Atenção e Hiperatividade (TDAH) foi, por muito tempo, uma barreira que parecia intransponível na vida de Julia Martha da Silva Pereira, 16 anos. Durante os primeiros anos escolares, aprender era um desafio diário: as atividades nunca eram concluídas, a turma seguia em frente, e em seu coração crescia, a angústia silenciosa de “ficar para trás”.

A chegada ao Instituto You.up marcou o início de uma nova jornada. Julia não só recebeu tratamento, mas aprendeu a compreender e a lidar com sua própria forma de pensar e agir. Com apoio especializado, descobriu estratégias de estudo que transformaram a

aprendizagem em algo possível — e, aos poucos, prazeroso. Ela não apenas passou de ano; reconquistou seu lugar na sala de aula e avançou com segurança para o Ensino Médio. Hoje, a mesma jovem que antes se recolhia, brilha com uma transformação que vai além das notas. Sua tia emociona-se ao descrevê-la após 3 anos de acompanhamento: **“agora é totalmente diferente - segura, confiante e feliz”**.

Julia resgatou um sonho que o TDAH tentou apagar: o desejo de cursar Medicina. Mesmo ciente das exigências do curso, ela não duvida de si. Acredita na própria capacidade de se organizar, de estudar e, acima de tudo, de escrever uma história diferente — cheia de perspectivas que, um dia, pareciam inimagináveis. O futuro, agora, não é um obstáculo: é uma escolha que ela encara com os olhos abertos e o coração leve.

No Instituto You.up não atendemos diagnósticos — acolhemos futuros.

Conheça a **Prof. Adriana**

Para a professora Adriana, o Instituto You.up abriu uma nova frente de acolhimento e desenvolvimento para alunos com dificuldades e transtornos de aprendizagem em Joinville (SC), sendo a única instituição dedicada exclusivamente a esse público. Ela acompanha o **Simpósio You.up** desde sua primeira edição e busca no evento informações essenciais para ampliar sua prática em sala de aula.

Adriana destaca que nem sempre o professor tem recursos para conduzir a aprendizagem respeitando a singularidade de cada aluno, e por isso

valoriza que o Instituto “não é só para as crianças e famílias, mas também para dar suporte aos educadores”.

Ela vê, na prática, como esse suporte se transforma em oportunidades para seus alunos. Cita o caso de uma estudante que passou por avaliações e tratamento no You.up e hoje participa da Semana da Poesia, criando versos e, acima de tudo, **confiando em si mesma**. Para Adriana, cada educador formado e cada criança atendida são passos concretos em direção a uma escola onde todos podem aprender — e sonhar.

No Instituto You.up acreditamos que todos podem aprender, professores, família e alunos.



Investimento Social e Parcerias

Em 2025, o Instituto You.up fortaleceu seu compromisso com a transformação social por meio do apoio financeiro a iniciativas parceiras que atuam diretamente no desenvolvimento integral de crianças e adolescentes.

Para além de seus programas próprios, o Instituto direcionou recursos para projetos estratégicos nas áreas de inclusão, saúde, educação e desenvolvimento biopsicossocial, ampliando o alcance do impacto social e fortalecendo a rede de cuidado e proteção à infância e adolescência.



Equoterapia Chaleira Preta

Como parte desse compromisso, realizamos investimento social destinado ao apadrinhamento do atendimento de uma criança em programa de equoterapia.

A equoterapia é um método terapêutico interdisciplinar que utiliza o cavalo como recurso de intervenção, promovendo ganhos cognitivos, motores, emocionais e sociais, além de favorecer a integração sensorial, a socialização e a melhoria do comportamento.

Essa iniciativa contribui para o desenvolvimento biopsicossocial, a ampliação da autonomia e a melhoria da qualidade de vida, potencializando oportunidades para que crianças e adolescentes alcancem seu pleno desenvolvimento.



AMA Joinville - Associação de Amigos do Autista

Em 2025, mantivemos apoio financeiro à AMA Joinville, instituição pioneira em Santa Catarina e referência no atendimento especializado a pessoas com Transtorno do Espectro Autista (TEA).

Fundada em 1988 por famílias da comunidade, a entidade atua nas áreas de assistência social, saúde e educação, sendo referência no município nesse atendimento especializado.

Atualmente, a instituição atende 110 crianças e adolescentes autistas, de 2 a 18 anos, oferecendo suporte pedagógico escolar e acompanhamento psicoeducacional por meio de equipe multidisciplinar formada por terapeutas ocupacionais, psicólogos, nutricionista e assistente social.

O apoio destinado contribui para a continuidade de atendimentos essenciais ao desenvolvimento cognitivo, comportamental, emocional e social dos usuários, além de fortalecer o processo de inclusão escolar e o suporte às famílias.

Ao investir nessa parceria, ampliamos o alcance de ações que promovem autonomia, aprendizagem e qualidade de vida.

“Há alguns anos o Instituto You.up contribui com recursos financeiros, o que faz bastante diferença e nos ajuda a arcar com nossos compromissos financeiros.”

Paula Duarte, responsável pela AMA Joinville



Projeto Resgate

Realizamos apoio financeiro ao Projeto Resgate, iniciativa voltada ao desenvolvimento de crianças e adolescentes provenientes de famílias de baixa renda.

No período, o projeto atendeu 326 estudantes, por meio de experiências educativas contínuas que promovem à ampliação de repertórios, ao fortalecimento de valores e ao desenvolvimento de habilidades essenciais para o êxito escolar e para a vida.

Por meio desse apoio, contribuimos para a continuidade de ações que favorecem a construção de trajetórias mais autônomas, ampliam oportunidades de futuro e fortalecem a formação de jovens preparados para realizar escolhas conscientes e contribuir ativamente para uma sociedade mais justa e próspera.

Reconhecimentos






Reconhecimento Institucional e Legitimidade Social

Em 2025, o Instituto You.up consolidou sua trajetória de impacto e excelência com importantes reconhecimentos públicos, reforçando sua imagem e reputação no cenário do terceiro setor.

A nível estadual, recebemos o **Certificado de Responsabilidade Social da Assembleia Legislativa de Santa Catarina**, premiação que valida nossa atuação pautada por governança responsável, transparência e relevância social. Este Certificado atesta que, para transformar vidas pela educação, é essencial aliar propósito a uma gestão íntegra e eficiente.

Além disso, fomos agraciados com o Prêmio ITD (Instituto da Transformação Digital), de abrangência internacional, que reconheceu nosso trabalho inovador e orientado por resultados mensuráveis. Esta premiação fortalece não apenas nosso projeto, mas também reforça nosso compromisso com uma sociedade mais justa e equitativa a médio e longo prazo. Esses reconhecimentos nos inspiram a seguir com ainda mais determinação, ampliando nosso impacto com responsabilidade e visão de futuro.

Veja mais certificados, reconhecimento e prêmios em:
institutoyouup.org.br/transparencia/

-  **Utilidade Pública Municipal**
-  **Utilidade Pública Estadual**
-  **Registro no Conselho Municipal de Educação**
-  **Signatário ODS**
-  **Registro no Conselho Municipal dos Direitos da Criança e do Adolescente**
-  **Selo BTG Soma Educação**
-  **Certificado de Responsabilidade Social - ALESC**
-  **Selo Doar**
-  **Medalha Lia Rosa da Silva Jardim de Santis**
-  **Prêmio ITD (Instituto da Transformação Digital) - Transformação Digital na Educação.**
-  **Selo o Farol**

Apoiadores e Patrocinadores



HALSTEN



Paviloche



Construindo Futuros, Juntos

Encerramos 2025 com a certeza de que transformar a aprendizagem é transformar vidas.

Ao longo deste ano, cada atendimento realizado, cada educador formado, cada parceria fortalecida e cada investimento social destinado a iniciativas complementares contribuíram para ampliar oportunidades reais para crianças e adolescentes que, muitas vezes, encontravam na vulnerabilidade o limite de seus sonhos.

Hoje, vemos esses limites se transformarem em possibilidades.

Acreditamos que toda criança e todo jovem, quando recebem as mediações adequadas, podem desenvolver plenamente seu potencial, permanecer na escola, construir autonomia e vislumbrar um futuro profissional mais promissor.

É assim que a educação deixa de ser apenas resposta ao presente e passa a ser a base para a construção da sociedade que desejamos amanhã.

Nada disso é construído sozinho.

Cada empresa, parceiro, doador e apoiador que escolhe caminhar ao lado do Instituto You.up investe não apenas em projetos, mas em futuros profissionais, cidadãos e líderes que irão transformar suas comunidades e o mundo ao seu redor.

Convidamos você a fazer parte desta transformação.

Seja amigo You.up

Una-se a nós.
Apoie, doe, invista em futuro.

Fale conosco: **(47) 99696-6769**
contato@institutoyouup.org.br

Para doar,
clique [aqui](#).





**Transformar o hoje.
Sonhar com o amanhã.**



[institutoyouup.org.br](https://www.institutoyouup.org.br) [@institutoyouup](https://www.instagram.com/institutoyouup) [/company/instituto-youup/](https://www.linkedin.com/company/instituto-youup/)

[\(47\) 99696-6769](https://api.whatsapp.com/send?phone=5511996966769) contato@institutoyouup.org.br